

ATTREZZATURE PORTUALI



MOL TERMINAL TRACTOR TYPE YM225/4x2

MOTORE

- Costruttore: Cummins
- Tipo: QSB6.7-C225 – Stage 4
- Massima potenza:
 - 172 Kw (230 HP) a 2.000 giri
 - 168 Kw (225 HP) a 2.200 giri
- Massima coppia: 949 Nm a 1.500 giri
- Cilindrata: 6,7 litri
- Pistoni: 107x124mm
- Cilindri: n.6 in linea
- Sistema di raffreddamento: ad acqua
- Aspirazione: turbocompresso e a fine ciclo

TRASMISSIONE

- Tipo: Allison automatica con convertitore di coppia
- Modello: 3000
- Velocità: 5 avanti – 1 indietro
- Rapporti: 3,49 - 1,86 - 1,41 - 1,00 - 0,75 (Retro m: 5,03)

ASSALE ANTERIORE (sterzante)

- Modello: DAF
- Portata: 11.000kg (a 20Km/h)

ASSALE POSTERIORE

- Modello : Kessler, doppia riduzione
- Portata : 38.000kg (a 20Km/h)

SOSPENSIONE ANTERIORE

- Tipo: Balestre paraboliche e ammortizzatori idraulici a doppio effetto.

SOSPENSIONE POSTERIORE

- L'assale posteriore è montato rigidamente sullo chassis.

PNEUMATICI

- Frontali: singole 11R22,5
- Posteriori: gemellati 11R22,5

CERCHIONI

- 22,5 x 7,5 con disco a 10 fori

FRENI

- con impianti pneumatici separati
- freni di stazionamento a molla sull'assale posteriore
- tubazioni e connessioni pneumatiche per collegamento ai semi-rimorchi
- essiccatore per impianto pneumatico
- serbatoio aria: capacità 120 litri.

STERZO

- Servo sterzo idrostatico con la valvola prioritaria e sterzo di emergenza. Cilindri sterzo sul ponte anteriore.

CABINA

- Cabina per una persona con la posizione di guida rivolta verso il davanti
- Cabina con sospensioni.
- Porta interna
- Buona visibilità, vetro di sicurezza.
- Sedile regolabile e a sospensione d'aria.
- Cruscotto rimovibile con le indicazioni: temperatura d'acqua, livello gasolio, pressione d'aria, numero di giri, odometro e contaore.
- Sistema di riscaldamento collegato al motore
- Tergicristallo a due velocità sul parabrezza e lavavetro sul vetro anteriore.
- Due grandi specchietti esterni.
- Il pavimento è coperto con un tappetino in gomma per ridurre la rumorosità.

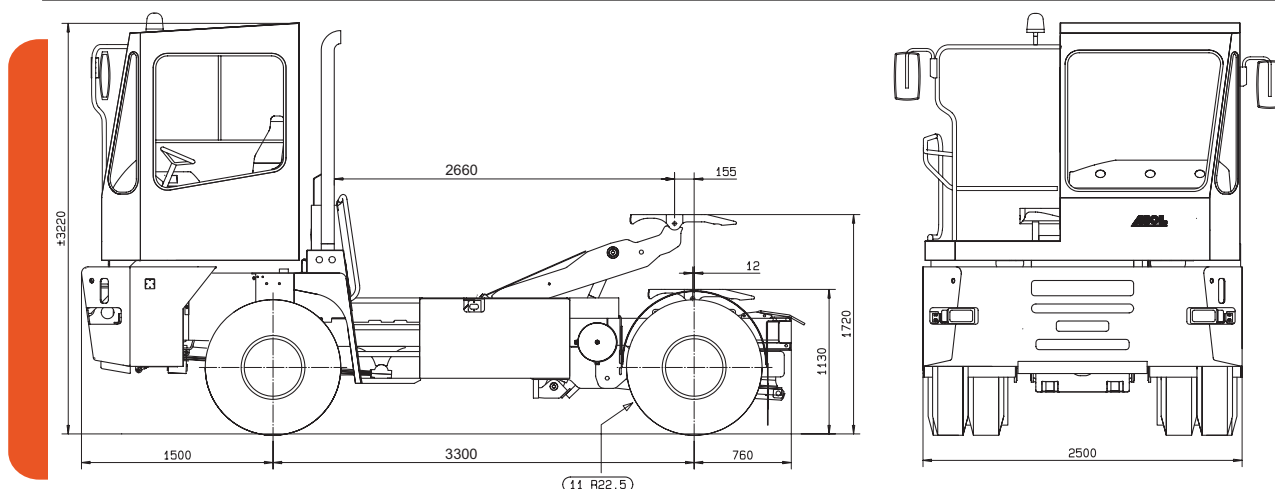
RALLA

- Tipo: ralla con perno da 2"
- Azionamento idraulico tramite due cilindri idraulici a doppio effetto.
- Portata: 36.000 Kg.
- Apertura pneumatica, azionabile dalla cabina.

SISTEMA IDRAULICO PER LA RALLA

- Valvola idraulica con comando dalla cabina per sollevamento/abbassamento della ralla.

DISEGNO TECNICO



SISTEMA ELETTRICO

- 24 Volt con massa sullo chassis
- N.2 batterie da 180Ah
- Motorino d'avviamento a 24V
- Alternatore 70A a 24V

ILLUMINAZIONE

- Fari, luci di coda, luci stop, indicatori di direzione, luce ralla e lampeggiante.

TELAIO

- Struttura saldata.
- Scalini e superfici calpestabili antiscivolo.
- Protezione con le lastre in acciaio dei serbatoi aria, gasolio e olio idraulico.

PRESA D'ARIA

- Filtro aria molto resistente e a diversi stadi con elemento di sicurezza.

SCARICO

- Sistema di post-combustione con DOC-SCR e scarico verticale

SERBATOIO GASOLIO

- 1 serbatoio gasolio
- Capacità: 200 litri

VERNICIATURA

- Vernice di fondo epossidica ad alta qualità con due strati ed alta protezione contro la ruggine
- Vernice esterna ad alta qualità in acrilico con due strati con una eccezionale resistenza agli agenti atmosferici

PESI

- Peso a vuoto: ca. 8.000 Kg.
- Peso massimo G.C.W. (peso lordo della combinazione): 80.000 Kg

PRESTAZIONI

- Velocità massima a vuoto: ca. 40 km/h
- Massimo sforzo di traino: ca. 152 kN
- Massima pendenza superabile al pieno carico: ca. 19%

OPZIONI

- Sospensione d'aria con fermi in gomma sul ponte posteriore.
- Parafanghi con paraspruzzi per le ruote posteriori.
- Parafanghi in gomma.
- Parafanghi in acciaio.
- Aria condizionata.
- Tergicristallo sul vetro posteriore

MOL CY NV
DIKSMUIDESTEENWEG 68
8840 STADEN - BELGIUM

T +32 (0)51 70 16 81
F +32 (0)51 70 30 38

info@molcy.com
www.molcy.com

Dealer: